



SIO Carnes Mercado Agroganadero de Cañuelas (MAG)

Precios e ingresos de hacienda
Semana 28 | 10 al 14 de julio de 2023

El presente informe hace referencia a los precios de comercialización e ingreso de hacienda para las categorías bovinas con destino a faena. Abarca los datos informados en el sitio web del Mercado Agroganadero de Cañuelas (MAG) hasta el 14 de Julio y las liquidaciones ingresadas al SIO Carnes hasta el 13 de Julio. La semana 28 contó con tres días de operaciones habituales en el MAG y cuatro días de operaciones en el SIO. Los precios están expresados en \$/Kilo vivo.

Síntesis

▢ **Precios con disparidades tanto en el SIO Carnes como en el MAG.** Esta semana se registran subas y descensos de precios en las distintas categorías de los dos mercados analizados. En el SIO, las bajas se registraron en el **Novillo** y el **Novillito**, mientras que en el MAG se observaron en las categorías livianas. La **Vaca** es la que expone mayor crecimiento de precios esta semana en los dos mercados, aunque en forma más marcada en el MAG.

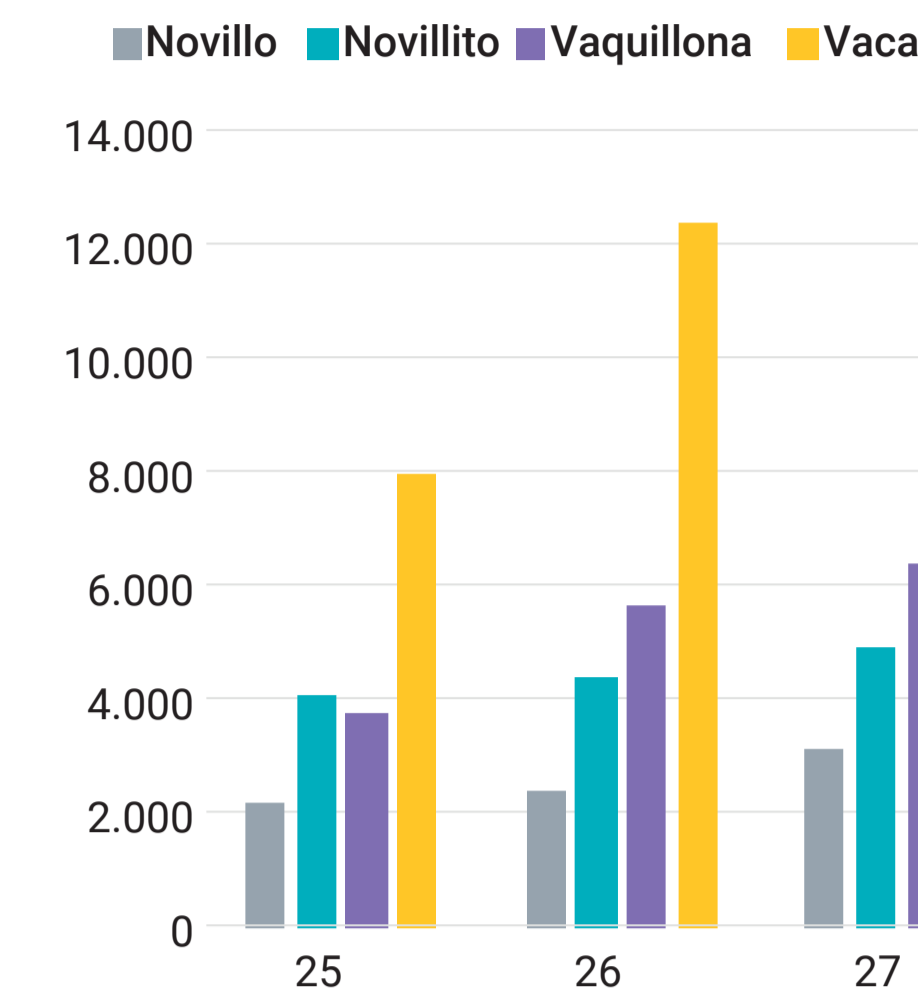
▢ **Ingreso de Cabezas con subas generalizadas en las categorías del SIO Carnes y aumento en el MAG, pero con disparidades entre categorías.** En el SIO subieron los ingresos totales contrario a lo observado la semana anterior, mientras que en el MAG aumenta el ingreso de animales luego de una semana con un descenso en la misma proporción.

Evolución del ingreso de hacienda y precios promedio

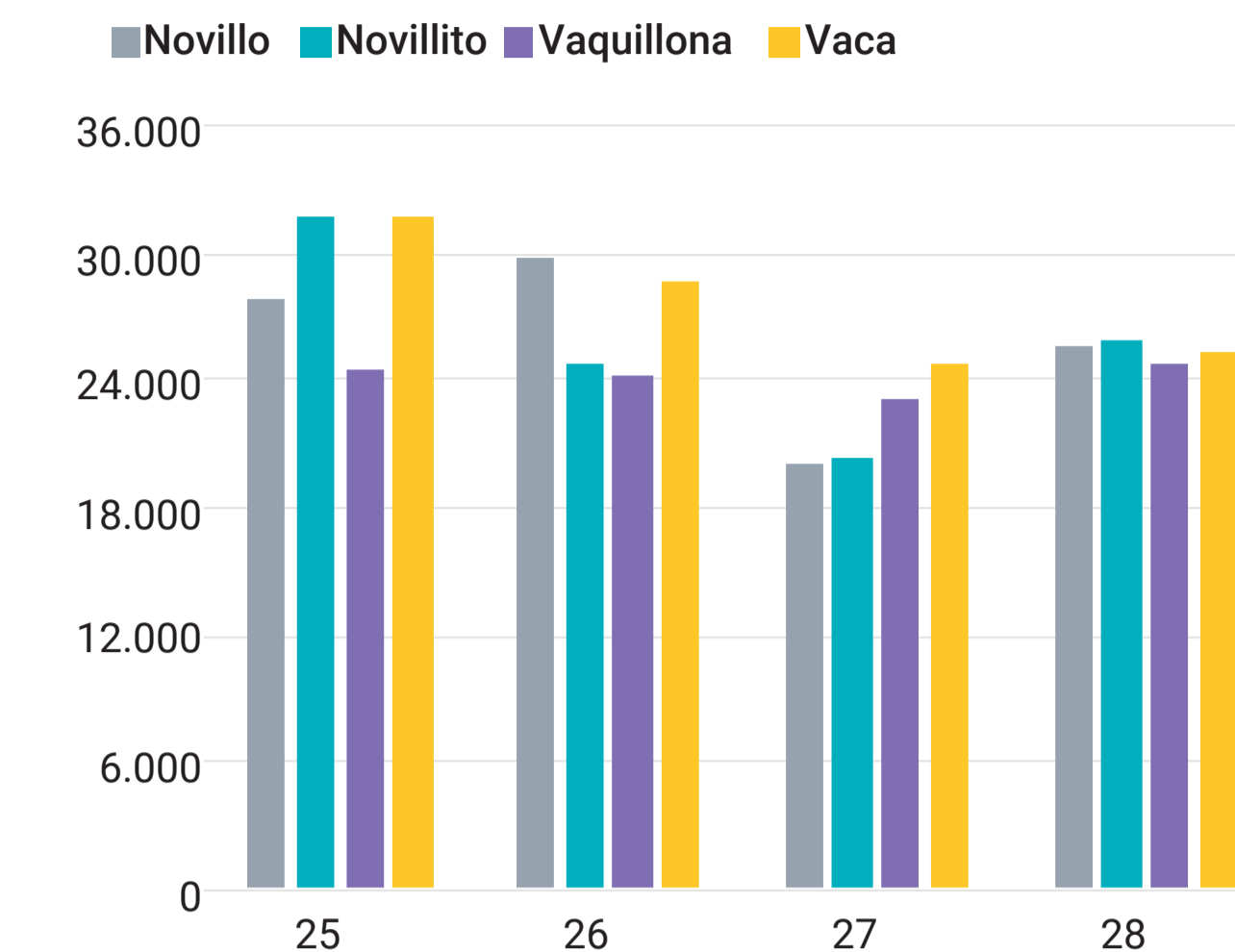
Mercados agropecuarios Monitor semanal Mercado de Hacienda								
Semana 28	Mercado Agroganadero de Cañuelas (MAG)				SIO Carnes			
	Ingresos		Precio promedio		Ingresos*		Precio promedio	
	Cab.	Var. semanal	\$/kg	Var. semanal	Cab.	Var. semanal	\$/kg	Var. semanal
Novillo	3.781	▲ 21%	489,7	▲ 2%	25.690	▲ 28%	461,0	▼ -1%
Novillito	5.375	▲ 10%	495,0	▼ -1%	25.913	▲ 28%	440,4	▼ -1%
Vaquillona	4.585	▼ -28%	469,9	▼ 0%	24.833	▲ 7%	428,5	▲ 0%
Vaca	11.133	▲ 16%	294,8	▲ 8%	25.344	▲ 3%	295,8	▲ 1%
Total	24.874	▲ 4%	-	-	101.780	▲ 15%	-	-

Fuente: Sitio web MAG
*Los datos del SIO Carnes son provisionarios y sujetos a modificaciones.

Ingresos MAG (cabezas)

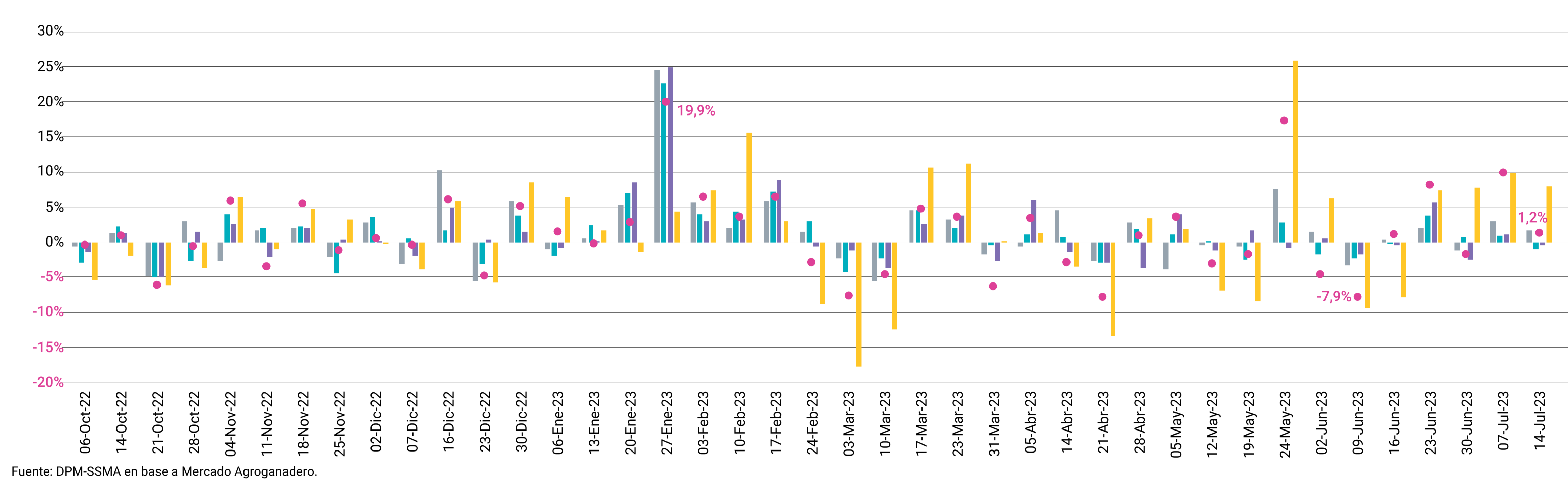


Ingresos SIO - Carnes (cabezas)



Mercado Agroganadero | Precios por categoría e IGMA

Variaciones semanales



Fuente: DPM-SSMA en base a Mercado Agroganadero.

Precios

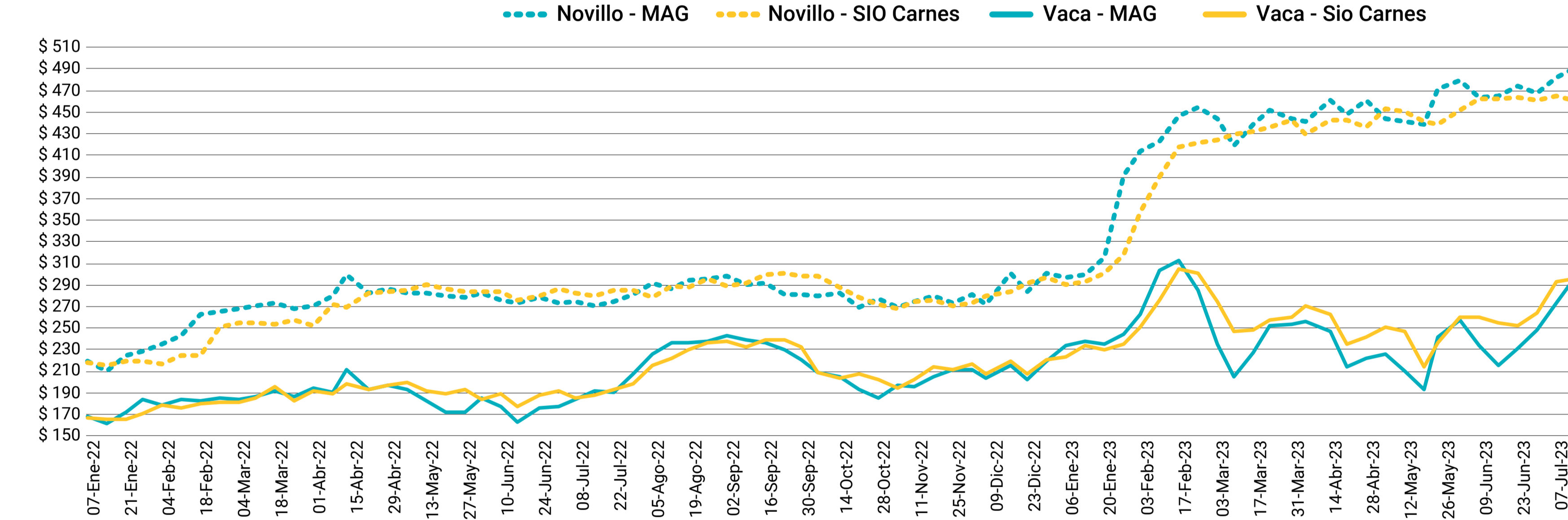
Novillo y Vaca

Los precios promedio mostraron disparidades para el **Novillo** y subas para la **Vaca**, en ambos mercados bajo análisis. El precio del **Novillo** marcó un descenso en el SIO y un aumento en el MAG, mientras que el precio de la **Vaca** registró subas en ambos mercados, pero de forma más significativa en el MAG.

▢ **Novillo.** En el SIO su precio baja (-1,0%) alcanzando un valor (\$460,9) cercano al de la última semana de junio; por su parte, en el MAG el aumento semanal (+1,6%) lleva el precio (\$489,7) al valor máximo observado en moneda corriente.

▢ **Vaca.** En el SIO el precio sube (+0,9%) llevando la cotización a \$295,8, mientras que en el MAG el precio aumenta considerablemente (+8,0%) alcanzando un valor de \$294,7. La categoría continúa esta semana con signos de recuperación de precios, aunque todavía no alcanza el máximo valor logrado a mediados del mes de febrero.

Precios semanales de novillo y vaca (\$/kg. vivo)



Fuente: DPM-SSMA en base a SIO Carnes y MAG.

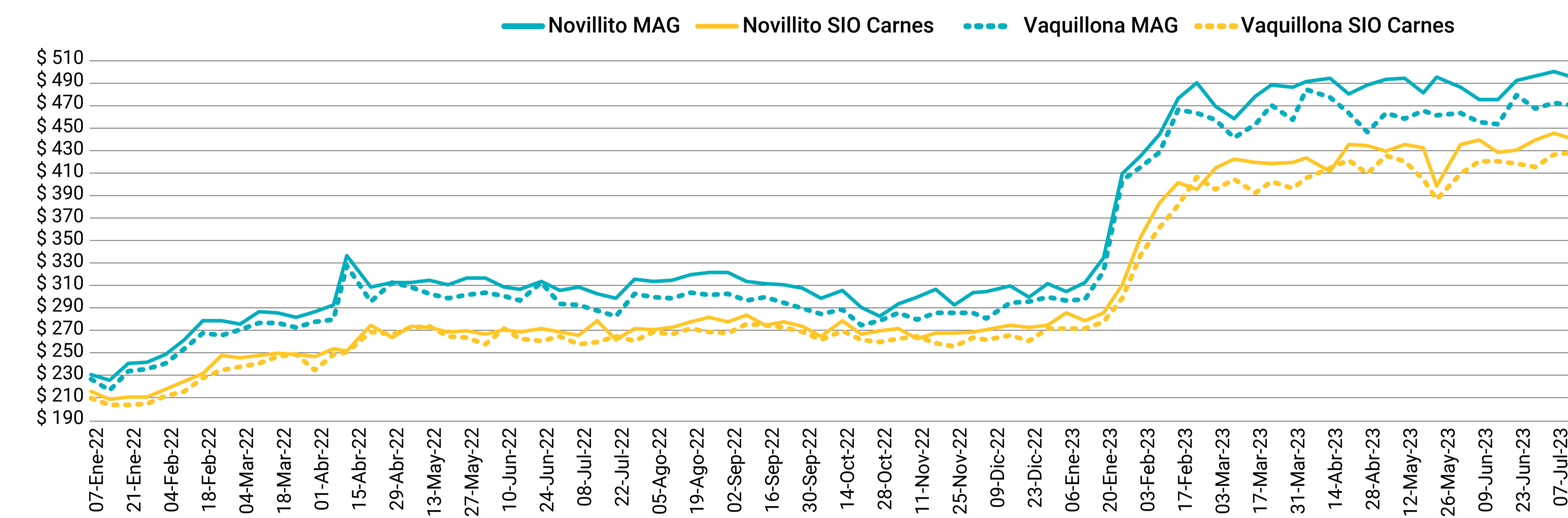
Novillito y Vaquillona

Los precios de las categorías destinadas mayormente al consumo interno mostraron esta semana disparidades en el SIO y descensos en el MAG. El precio del **Novillito** baja en ambos mercados luego de tres semanas consecutivas de aumento. Por su parte, la **Vaquillona** registra una suba de precios en el SIO y un descenso en el MAG, pero de leves proporciones.

▢ **Novillito.** En el SIO se dio un descenso (-1,2%) que lleva la cotización (\$440,4) a un valor cercano al de la primera semana de junio; mientras que en el MAG el precio promedio (\$494,9) baja (-1,1%) en proporciones similares.

▢ **Vaquillona.** En el SIO el precio sube frente a la semana pasada (+0,5%) dejando la cotización (\$428,5) en un valor máximo corriente, mientras que en el MAG el precio (\$469,9) baja (-0,5%) alcanzando un valor similar al observado la tercera semana de marzo.

Precios semanales de novillito y vaquillona (\$/Kg. vivo)



Fuente: DPM-SSMA en base a SIO Carnes y MAG.

Ingreso de cabezas

El ingreso de cabezas sube tanto en el MAG como en el SIO Carnes, aunque en mayor medida en este último mercado. Contrario a lo observado la semana anterior, en el SIO sube la comercialización esta semana con un mayor aumento en el **Novillo** y **Novillito**. En el MAG se registró un aumento en la entrada total de animales luego de una semana con una baja de igual proporción, destacándose la categoría **Novillo** con el mayor crecimiento y la **Vaquillona** siendo la única categoría con un significativo descenso.

▢ **SIO Carnes.** El aumento semanal alcanzó el 15%, siendo 3% inferior al promedio de las últimas 4 semanas. El **Novillo** y el **Novillito** muestran ingresos promedio 28% superiores a los de la semana previa, mientras que la **Vaquillona** sube la comercialización (+7%) en menor medida. Por su parte, la **Vaca**, es la categoría que menos aumenta (+3%) la cantidad de animales comercializados.

▢ **MAG.** El movimiento semanal marcó un aumento del 4%, resultando 13% mayor al promedio de las últimas 4 semanas. La categoría **Novillo** (+21%) lidera la suba semanal seguida por la **Vaca** (+16%) y la **Vaquillona** (+10%); mientras que el **Novillito** (-28%) es la única que baja esta semana la cantidad de hacienda comercializada.

Otras referencias de precios Remates

Los precios comercializados en remates del interior que se exhiben buscan ser orientativos y como referencia adicional al SIO y MAG para una mejor interpretación de la dinámica del mercado.

Para la semana de referencia se relevan trece remates que involucran un total de 4.451 animales para las categorías bajo análisis.

Buenos Aires - Huanguelén 12 de julio de 2023 - 704 cabezas				
Categorías	Cabezas	P. Kilo Min.	P. Kilo Máx.	P. Kilo Prom.
Vacas gordas	226	\$ 300,0	\$ 377,0	\$ 341,2
Vaca Manuf./Conserva	88	\$ 150,0	\$ 300,0	\$ 283,2
Novillos	194	\$ 440,0	\$ 517,0	\$ 499,1
Vaquillonas	196	\$ 420,0	\$ 530,0	\$ 491,8

Buenos Aires - Tandil 11 de julio de 2023 - 505 cabezas				
Categorías	Cabezas	P. Kilo Min.	P. Kilo Máx.	P. Kilo Prom.
Vacas gordas	87	\$ 320,0	\$ 370,0	\$ 349,5
Vaca Manuf./Conserva	288	\$ 265,0	\$ 320,0	\$ 291,2
Novillitos	31	\$ 460,0	\$ 520,0	\$ 496,8
Novillos	32	\$ 440,0	\$ 525,0	\$ 487,7
Vaquillonas	67	\$ 400,0	\$ 520,0	\$ 467,8

Buenos Aires - Bolívar 12 de julio de 2023 - 488 cabezas				
Categorías	Cabezas	P. Kilo Min.	P. Kilo Máx.	P. Kilo Prom.
Vacas gordas	249	\$ 260,0	\$ 371,0	\$ 302,9
Vaca Manuf./Conserva	59	\$ 220,0	\$ 280,0	\$ 256,7
Novillos	81	\$ 480,0	\$ 540,0	\$ 529,1
Vaquillonas	99	\$ 450,0	\$ 530,0	\$ 512,2

Santa Fe - Venado Tuerto 11 de julio de 2023 - 448 cabezas				
Categorías	Cabezas	P. Kilo Min.	P. Kilo Máx.	P. Kilo Prom.
Vacas gordas	94	\$ 330,0	\$ 368,0	\$ 351,0
Vaca Manuf./Conserva	218	\$ 200,0	\$ 270,0	\$ 237,9
Novillos	91	\$ 480,0	\$ 500,0	\$ 490,1
Vaquillonas	45	\$ 470,0	\$ 522,0	\$ 493,1

Buenos Aires - Azul 11 de julio de 2023 - 410 cabezas				
Categorías	Cabezas	P. Kilo Min.	P. Kilo Máx.	P. Kilo Prom.
Vacas gordas	95	\$ 312,0	\$ 372,0	\$ 343,6
Vaca Manuf./Conserva	295	\$ 180,0	\$ 320,0	\$ 270,2
Vaquillonas	20	\$ 398,0	\$ 432,0	\$ 415,0

Buenos Aires - Azul 12 de julio de 2023 - 307 cabezas				
Categorías	Cabezas	P. Kilo Min.	P. Kilo Máx.	P. Kilo Prom.
Vacas gordas	39	\$ 307,0	\$ 325,0	\$ 316,0
Vaca Manuf./Conserva	255	\$ 180,0	\$ 302,0	\$ 256,8
Novillos	2	\$ 440,0	\$ 440,0	\$ 440,0
Vaquillonas	11	\$ 347,0	\$ 347,0	\$ 347,0

Buenos Aires - Olavarría 12 de julio de 2023 - 299 cabezas				
Categorías	Cabezas	P. Kilo Min.	P. Kilo Máx.	P. Kilo Prom.
Vacas gordas	105	\$ 310,0	\$ 375,0	\$ 344,1
Vaca Manuf./Conserva	136	\$ 230,0	\$ 310,0	\$ 282,9
Novillos	16	\$ 520,0	\$ 520,0	\$ 520,0
Vaquillonas	42	\$ 460,0	\$ 477,0	\$ 468,9

Buenos Aires - Rauch 13 de julio de 2023 - 259 cabezas				
Categorías	Cabezas	P. Kilo Min.	P. Kilo Máx.	P. Kilo Prom.
Vacas gordas	45	\$ 320,0	\$ 360,0	\$ 341,3
Vaca Manuf./Conserva	204	\$ 200,0	\$ 300,0	\$ 235,8
Vaquillonas	10	\$ 400,0	\$ 400,0	\$ 400,0

Buenos Aires - Benito Juárez 13 de julio de 2023 - 247 cabezas				
Categorías	Cabezas	P. Kilo Min.	P. Kilo Máx.	P. Kilo Prom.
Vacas gordas	28	\$ 320,0	\$ 400,0	\$ 360,0
Vaca Manuf./Conserva	190	\$ 200,0	\$ 325,0	\$ 261,4
Novillos	18	\$ 370,0	\$ 420,0	\$ 399,4
Vaquillonas	11	\$ 380,0	\$ 412,0	\$ 398,5

La Pampa - General Acha 13 de julio de 2023 - 246 cabezas				
Categorías	Cabezas	P. Kilo Min.	P. Kilo Máx.	P. Kilo Prom.
Vacas gordas	141	\$ 256,0	\$ 385,0	\$ 294,2
Vaca Manuf./Conserva	43	\$ 200,0	\$ 245,0	\$ 230,8
Novillos	15	\$ 331,0	\$ 491,0	\$ 469,7
Vaquillonas	47	\$ 355,0	\$ 500,0	\$ 401,6

Buenos Aires - Azul 12 de julio de 2023 - 206 cabezas				
Categorías	Cabezas	P. Kilo Min.	P. Kilo Máx.	P. Kilo Prom.
Vacas gordas	41	\$ 300,0	\$ 330,0	\$ 315,4
Vaca Manuf./Conserva	135	\$ 160,0	\$ 296,0	\$ 260,7
Novillos	30	\$ 390,0	\$ 390,0	\$ 390,0

Santa Fe - Rosario 12 de julio de 2023 - 174 cabezas				
Categorías	Cabezas	P. Kilo Min.	P. Kilo Máx.	P. Kilo Prom.
Vacas gordas	144	\$ 278,0	\$ 318,0	\$ 288,8
Novillitos	30	\$ 495,0	\$ 495,0	\$ 495,0

Buenos Aires - Rauch 11 de julio de 2023 - 158 cabezas				
Categorías	Cabezas	P. Kilo Min.	P. Kilo Máx.	P. Kilo Prom.
Vacas gordas	45	\$ 320,0	\$ 360,0	\$ 345,8
Vaca Manuf./Conserva	113	\$ 240,0	\$ 280,0	\$ 259,7

Fuente: DPM-SSMA en base a Entre Surcos y Corrales.

